

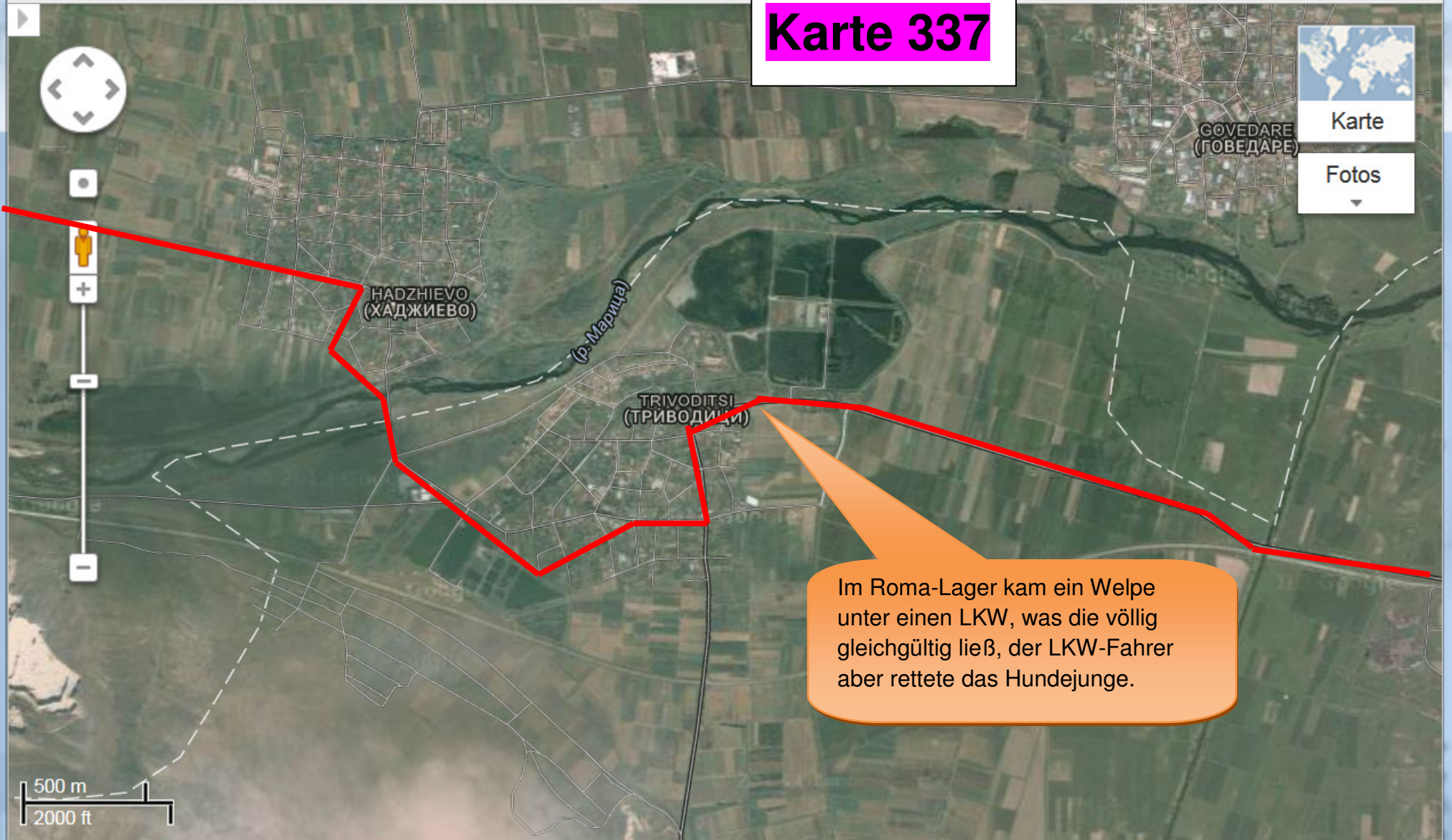


Karte 335



Die 109. Tagesetappe startete ich am Bahnhof Pazardzhik

Karte 337



Im Roma-Lager kam ein Welpen unter einen LKW, was die völlig gleichgültig ließ, der LKW-Fahrer aber rettete das Hundejunge.

Karte 339



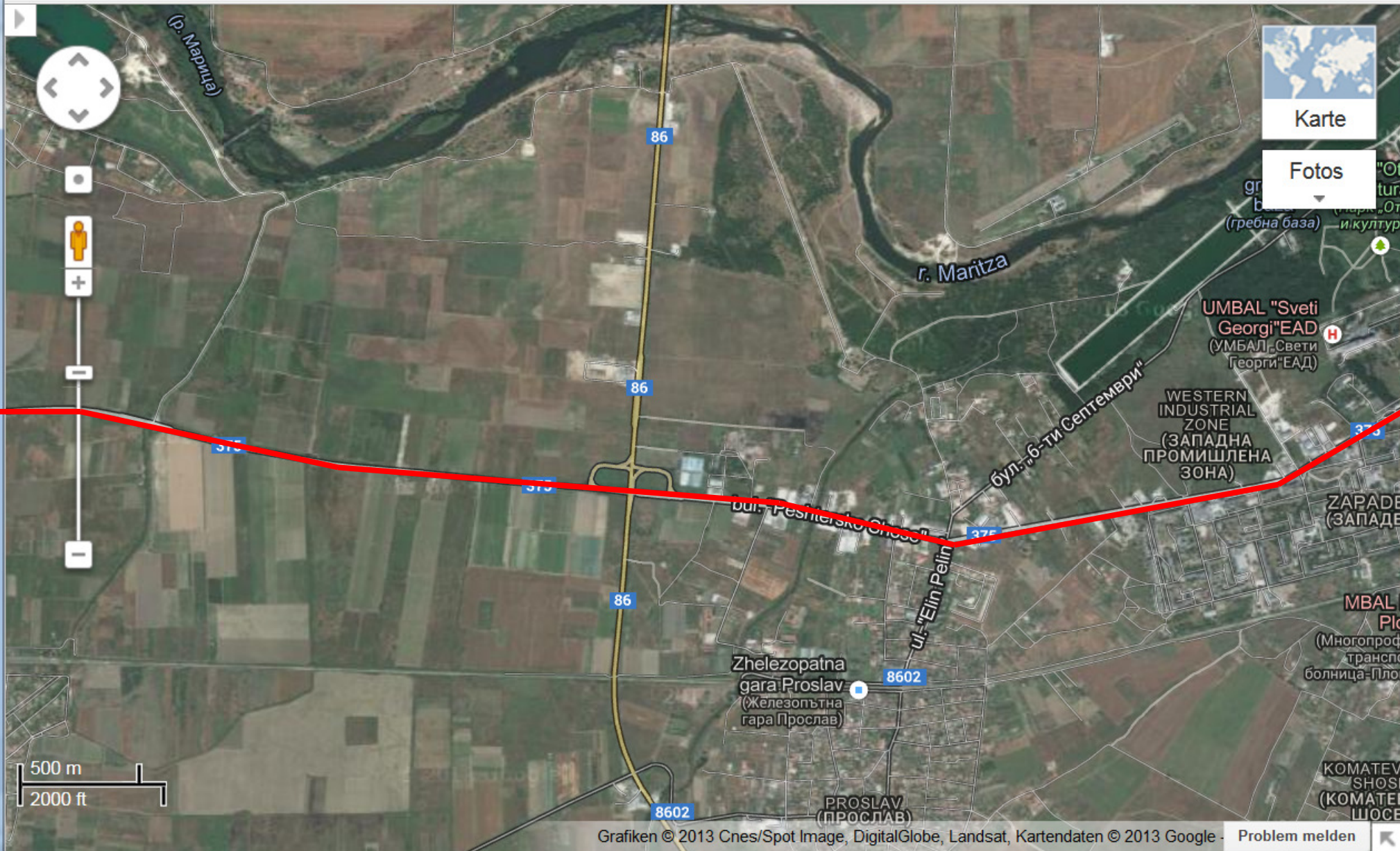
Karte 340

Google

Botewgrad, Oblast Sofia, Bu

Horst Gunkel

+ Mitteilen



500 m
2000 ft



Ende der 110. Etappe

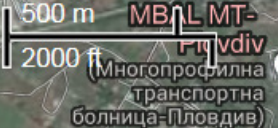
Im Hotel Allur hatte ich für einige Tage mein Quartier bezogen.

Und hier wurde das Hinayana zum zweiten Male geplündert.

Vom Bahnhof Plovdiv gelangte ich zu meinen Tagesetappen-Starts.



Karte
Fotos



Karte 342

Das Quasi-Autobahnkreuz zu durchschreiten, war kein besonders schönes Erlebnis.



Karte 343



Karte

Fotos



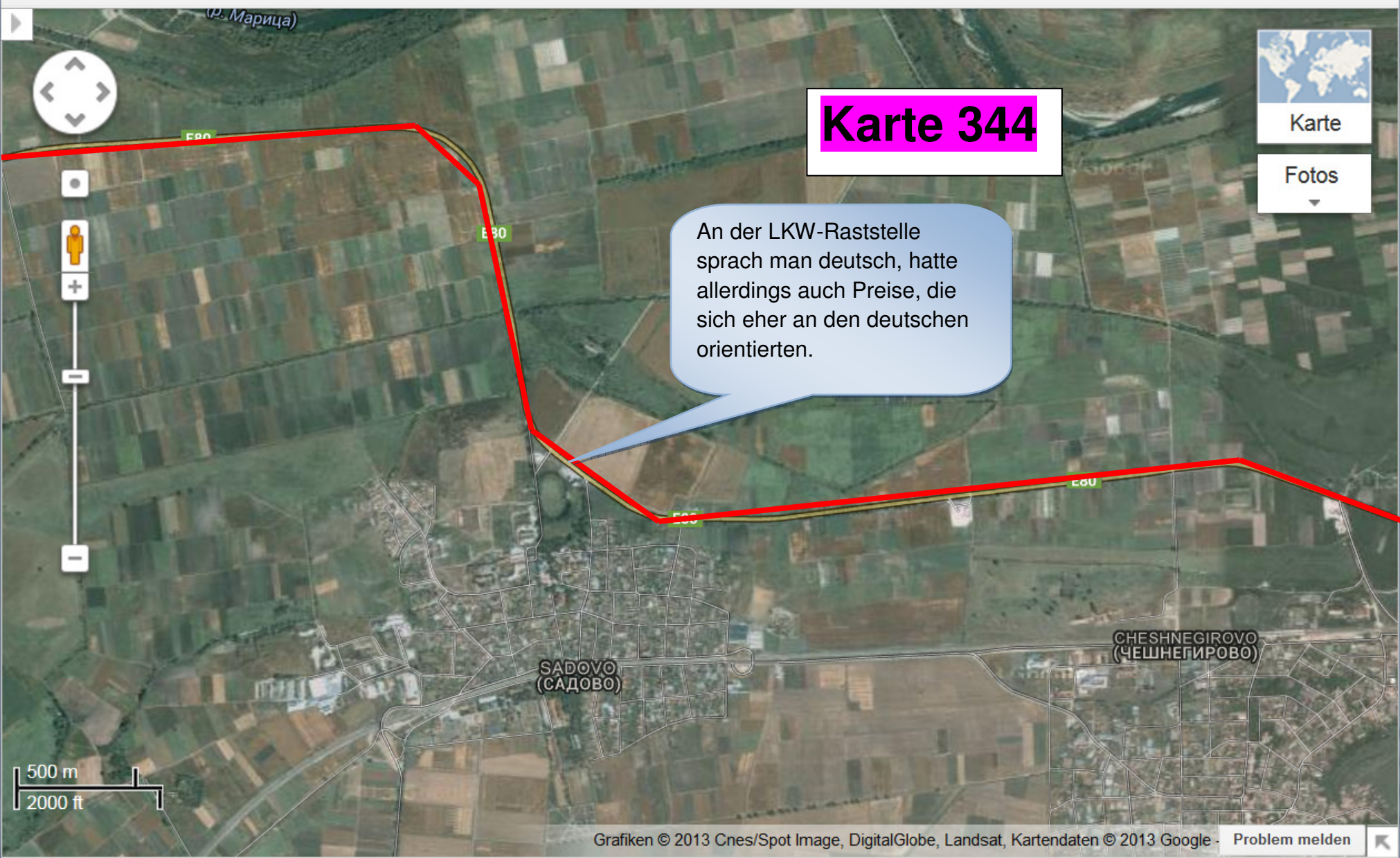
Karte 344

An der LKW-Raststelle sprach man deutsch, hatte allerdings auch Preise, die sich eher an den deutschen orientierten.



Karte

Fotos





Karte 345

Karte

Fotos

CESNEGJIROVO

SELTSI (СЕЛЦИ)

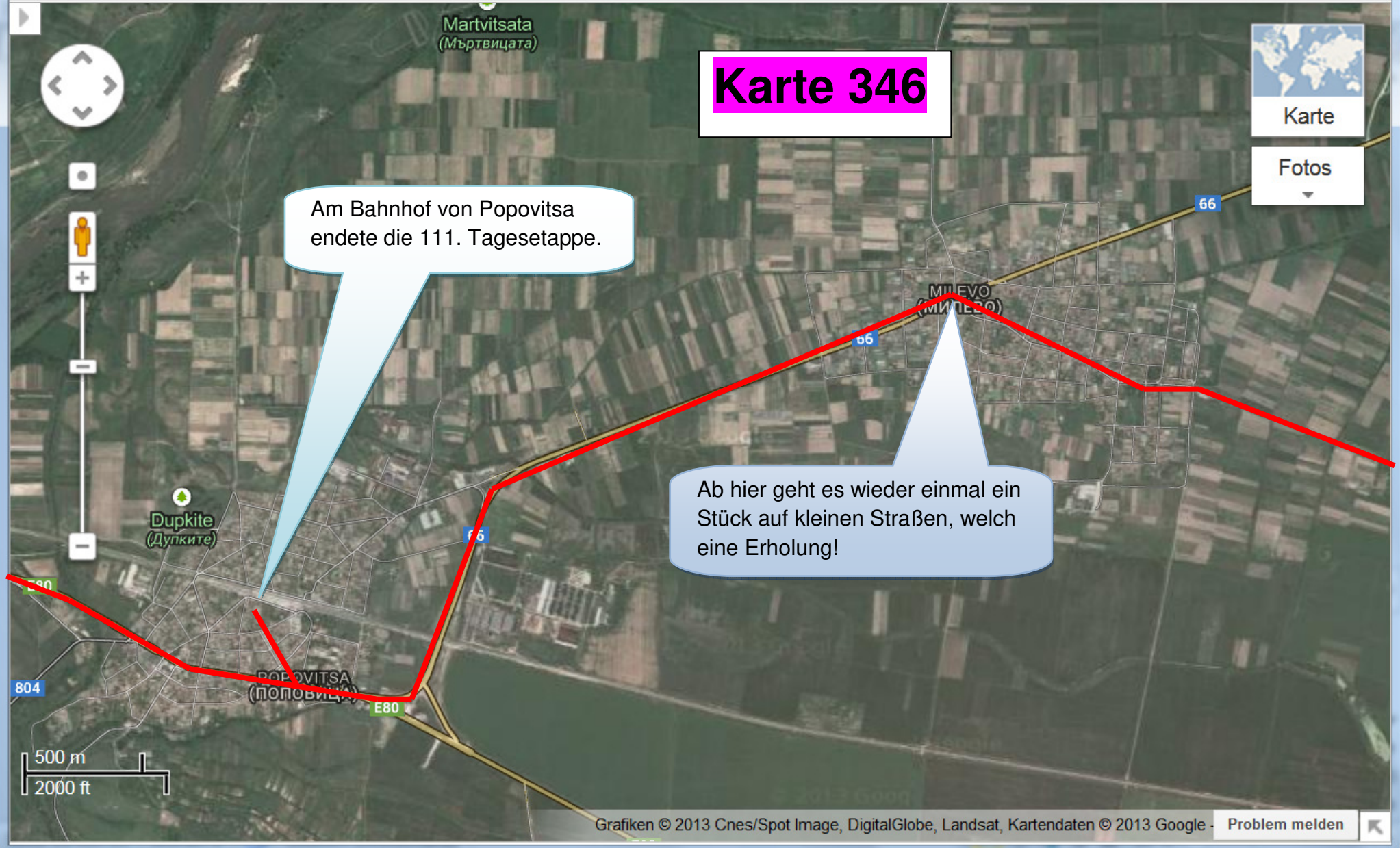
500 m

2000 ft

Karte 346

Am Bahnhof von Popovitsa
endete die 111. Tagesetappe.

Ab hier geht es wieder einmal ein
Stück auf kleinen Straßen, welch
eine Erholung!





Karte 347

Hier hätte ich mich
glatt verlaufen,
wenn mir nicht die
Leute mit Händen
und Füßen meinen
Weg erklärt hätten,
schönen Dank!

Fotos

Находище на
блатно кокиче

р. Марица

VINITSA
(ВИНИЦА)

р. Maritza

Шарения
остров

500 m
2000 ft



Karte

Fotos

Karte 348

(р. Марица)

667

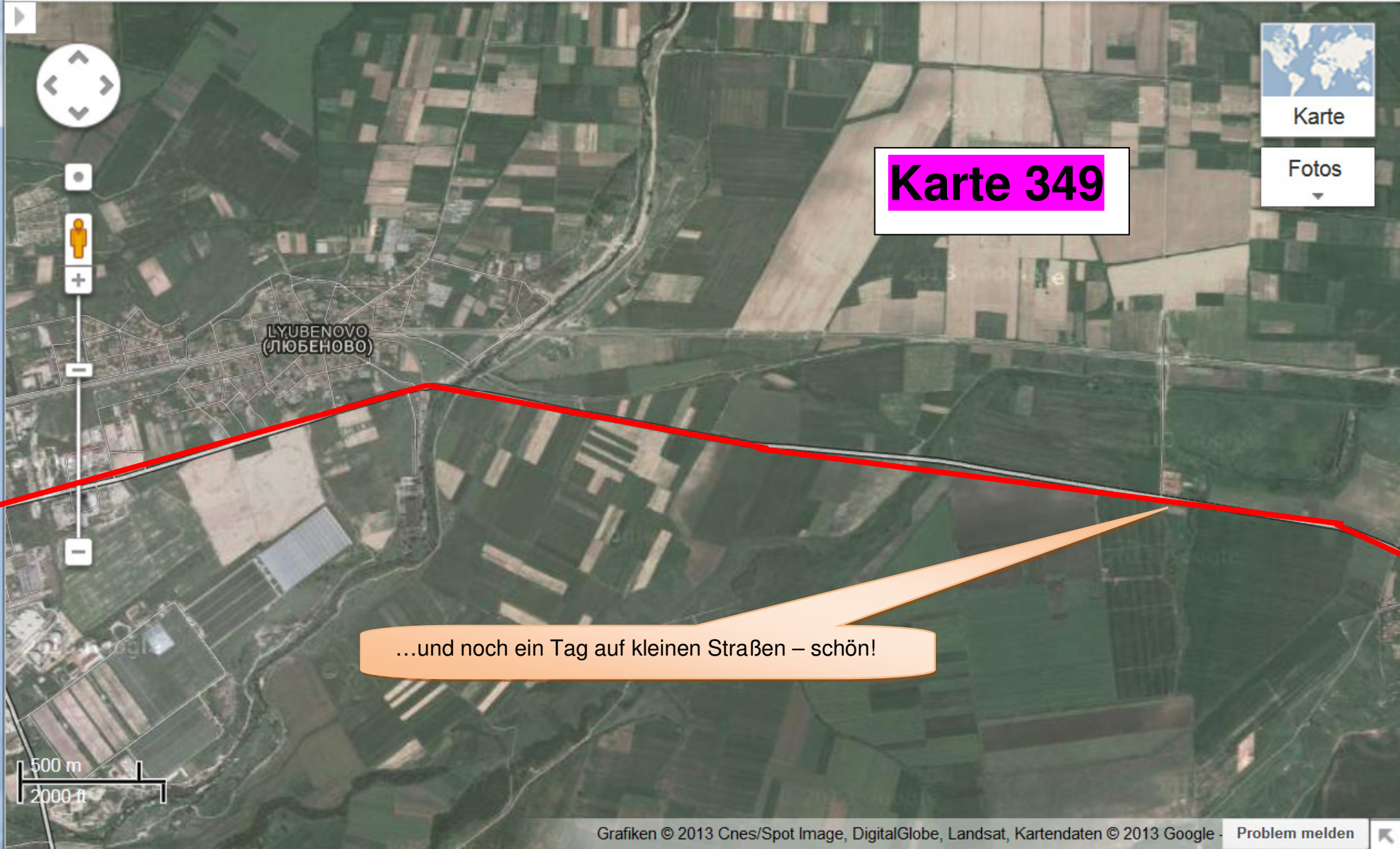
Das war einer der heißesten Abschnitte dieses Jahres.

Am Bahnhof Parvomay endete meine 112. Etappe.

PARVOMAY
(ПЪРВОМАЙ)

500 m
2000 ft





Karte 349

...und noch ein Tag auf kleinen Straßen – schön!

500 m
2000 ft



Karte 350

Karte

Fotos



Karte 351

Hier hatte ich ein interessantes Gespräch mit einem Koch in der Gaststätte

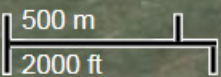


Karte

Fotos

СТАЛЕВО
(СТАЛЕВО)

ЯБЪЛКОВО
(ЯБЪЛКОВО)



Der moderne Bahnhof von Jabalkovo war
Ende meiner 113. Etappe.

Karte 352



Karte

Fotos

ЈАВАЛКОВО
(ЈАБЪЛКОВО)

← Maritza

KRUM
(КРЪМ)

Karte 353

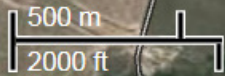
Karte

Fotos

Die Staubstraße zwischen den beiden Steinbrüchen war etwas hustig.

Hier teilte ich mein Frühstück mit einem Esel.

KRUM (КРЪМ)



Karte 354

Im Hotel Slaviani nahm ich für einige Etappen Quartier.

Karte

Fotos

ДИМИТРОВГРАД
(ДИМИТРОВГРАД)

Ул. "3-ти Март"

(р. Марица)

500 m
2000 ft